



SHOW ME  
THE MONEY  
know your value

# REPORTE EMPRESAS

SHOW ME THE MONEY

Estimado/a

Posición / Área de actuación

Para este estudio se analizan los datos de mercado para la posición **Posición** referente al área **Área de actuación**, en la industria de – en una empresa de tamaño – y un profesional con senioridad –.

*Santiago, Chile - 06 de septiembre de 2018*

## ¿QUIENES SOMOS?

### NUESTROS SERVICIOS

Somos la **primera plataforma de Consulta Salarial online de Latinoamérica**, con presencia en 6 países de la región. Creemos que una correcta política de salarios permite mejorar la competitividad de la empresa, además de ayudar tanto al empleado como al empleador a tener un acuerdo profesional más transparente.

Estamos transformando un proceso anticuado, lento y engorroso en uno innovador y disruptivo. Porque consideramos al área de Recursos humanos como un elemento estratégico de su empresa.

A través del uso de tecnología **BIG DATA y Crowdsourcing**, Show me the Money (SMTM) compila una extensa base de datos salariales en Argentina, Brasil, Colombia, Chile, México y Perú. Tenemos más de 10.000.000 registros de sueldos en nuestra plataforma.

SMTM funciona con una metodología basada en un modelo preciso de cálculo de la media de mercado con 7 factores clave para encontrar el valor exacto sobre la posición consultada.

## ¿QUIENES SOMOS?



**MURILO ARRUDA**  
CEO Show Me The Money



**ROBERTA FERREIRA**  
Directora Regional Marketing



**LUCAS CANEVARO**  
VP Show Me The Money



**MARÍA JOSÉ SAÉZ**  
Directora Comunicaciones



**RICARDO SUÁREZ**  
Executive Manager



**VINCENT ROMERO**  
Key Account Manager



**EDERSON FLORIANO**  
Product Analyst

# ¿DE DÓNDE VIENEN LOS DATOS?

## METODOLOGÍA

La calidad de nuestra información se construye a través de 3 fuentes:

### • Partner Reclutamiento y Selección Local

El grupo de Headhunters ingresa diariamente en la plataforma de Show Me The Money información de valor de sueldos de mercado en conversaciones con candidatos y sus actuales empleos, así como también de información del valor propuesto por empleadores en la búsqueda de un cargo

### • Consultoría Empresas

Realizamos consultorías especializadas, hechas a medida con empresas y desde esa información obtenemos también valores actuales de mercado

### • Información usuarios BIG DATA

Diariamente en los 6 países ingresan en promedio 200 nuevos usuarios con su información salarial actualizada lo que permite que la información sea vigente y actual

### • Confidencialidad

La información ingresada en la plataforma no es entregada de manera pública a ninguna entidad y es utilizada exclusivamente para fines de estudios salariales



**+ 1.000.000**

de entrevistas con headhunters de cada país



**+ 10.000.000**

salarios validados por especialistas



**+ 500.000**

usuarios presentes en los 6 países en que estamos



# 1. PERFIL PROFESIONAL

## PROFESIONAL

## PERSONAL



Industria

–



Tamaño empresa

–



Cargo

Posición



Idioma

–



Área

Área De Actuación



Señoridad

–



Formación

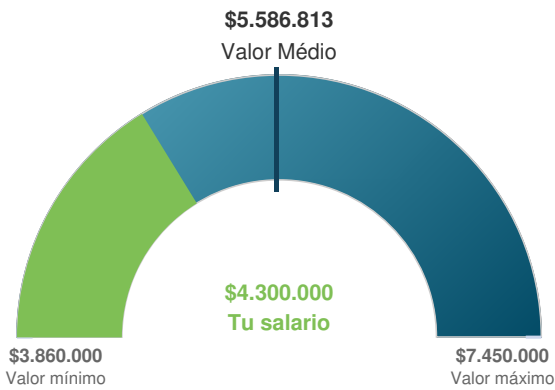
–

A continuación te presentamos la información salarial de acuerdo a los datos ingresados de **Posición** en el área de **Área De Actuación** para una empresa. Con un perfil de de experiencia, **inglés** y **–**.

## INFORMACIÓN SALARIAL

### SALARIO LÍQUIDO MENSUAL

### BONO VARIABLE ANUAL



Variación anual de  
5,00 sueldos para la  
posición referida

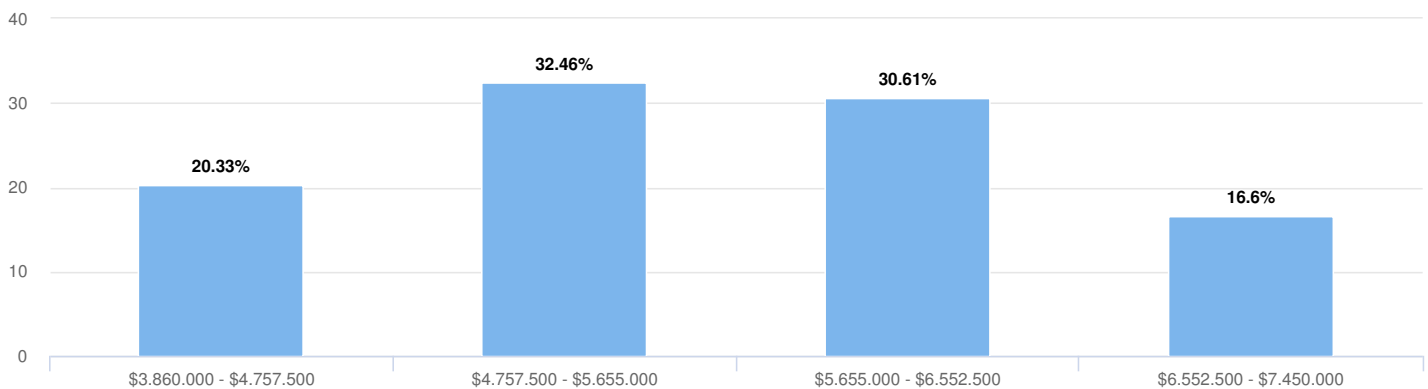
Un **Posición**, con las características mencionadas, recibe en promedio un salario de **\$5.586.813** por mes, con un bono de **5** salarios por año, en total recibe en promedio **\$94.975.824** al año. Nuestra base de información son datos extraídos de:

91 sueldos de  
profesionales

Desviación estandar  
**\$1.000.654**

Nivel de confianza  
**95%**

## DISTRIBUCIÓN DE SALARIOS



## COSTO ANUAL DEL COLABORADOR

El siguiente cuadro muestra en detalle la **comparación del salario entregado**, actualmente por su empresa, con los **comparación del salario entregado** en el mercado laboral.

|                                    | ACTUAL              | RECOMENDADO / MERCADO | VARIACIÓN      |
|------------------------------------|---------------------|-----------------------|----------------|
| Sueldo Líquido Mensual             | \$4.300.000         | \$5.586.813           | -23,0 %        |
| AFP                                | \$232.219           | \$232.219             | 0,0 %          |
| Isapre                             | \$124.753           | \$124.753             | 0,0 %          |
| Seguro de Cesantía                 | \$15.732            | \$15.732              | 0,0 %          |
| Impuesto                           | \$773.183           | \$1.481.078           | -47,8 %        |
| <b>Sueldo Bruto Mensual</b>        | <b>\$5.445.887</b>  | <b>\$7.440.595</b>    | <b>-26,8 %</b> |
| Aporte Patrimonial (ACHS)          | \$23.478            | \$23.478              | 0,0 %          |
| Aporte Patrimonial (SIS)           | \$22.932            | \$22.932              | 0,0 %          |
| Aporte Patrimonial (ASIC)          | \$64.159            | \$64.159              | 0,0 %          |
| <b>Total Costo Empresa Mensual</b> | <b>\$5.556.455</b>  | <b>\$7.551.163</b>    | <b>-26,4 %</b> |
| Sueldos / Año (Ley)                | 12,00               | 12,00                 |                |
| Remuneración Variable / Año        | 5,00                | 5,00                  | 0,0 %          |
| <b>Total Sueldos / Año</b>         | <b>17,00</b>        | <b>17,00</b>          | <b>0,0 %</b>   |
| <b>Paquete Total Bruto Anual</b>   | <b>\$92.580.072</b> | <b>\$126.490.111</b>  | <b>-26,8 %</b> |
| <b>Paquete Líquido Anual</b>       | <b>\$73.100.000</b> | <b>\$94.975.821</b>   | <b>-23,0 %</b> |
| <b>Total Costo Empresa Anual</b>   | <b>\$94.459.734</b> | <b>\$128.369.773</b>  | <b>-26,4 %</b> |

## ANÁLISIS DE RIESGO

A continuación te mostramos los **riesgos asociados al sueldo actual: \$5.586.813 en relación al mercado**, también el tiempo en que se puede tardar en recontratar una persona para el puesto.



## Beneficios



### Colación

El valor promedio entregado es de \$3.700 pesos diarios.



### Movilización

El valor puede variar, dependiendo de la empresa y el salario base del trabajador.



### AFP

Por ley es obligatorio aportar cerca del 13% al fondo de pensiones de cada empleado. Existe la opción de un APV, ahorro previsional voluntario de cada trabajador para mejorar su pensión.



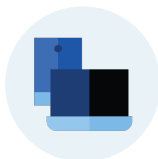
### Plan de Salud

El aporte a la Institución de Salud (Fonasa o Isapre) es legal obligatorio representando un 7% del sueldo bruto del ejecutivo.



### Seguro Complementario

Es un complemento del plan de salud tradicional. El promedio de cobertura es de UF 500 por beneficiario.



### Computadora / Celular

Son considerados herramientas de trabajo y su entrega es cada día más masiva.



### Auto (CLP 20MM a CLP 30MM)

Beneficio ofrecido a la primera línea gerencial up con valores proporcionales a la posición.



### % Trading Profit Anual

Como forma de reconocer al profesional que ayudó a que la empresa ganara valor, parte del Lucro de dicho periodo es entregado al ejecutivo.



### Stock Options

La compañía ofrece a su trabajador estratégico la opción de compra de acciones de la compañía a precios mejores que los ofrecidos al mercado.



### Equity

La compañía ofrece a su funcionario estratégico acciones de la empresa, tornándose socio de ésta.



### Vivienda (Expat)

En el caso de que el ejecutivo se vaya a vivir a otro país, la empresa ayuda con el pago de la vivienda en dicho lugar.



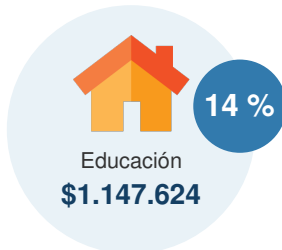
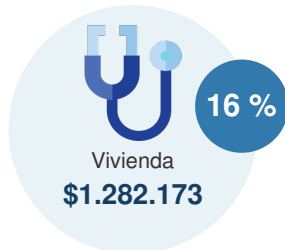
### Escuela Hijos (Expat)

En el caso de que el ejecutivo se vaya a vivir a otro país, la empresa ayuda con el pago de la escuela de sus hijos.

## 2. PERFIL DE CONSUMO

### CONSUMO

Te mostramos los **items de consumo** más comunes para una persona. Los principales son el hogar, la alimentación y la Salud. Los demás tienen porcentajes menores pero no son menos importantes para los colaboradores.






|                      |         |             |
|----------------------|---------|-------------|
| Vivienda             | 16,20 % | \$1.282.173 |
| Servicios Básicos    | 12,10 % | \$957.672   |
| Otro                 | 10,70 % | \$846.867   |
| Alimentación         | 8,90 %  | \$704.404   |
| Higiene              | 3,60 %  | \$284.927   |
| Recreación y Cultura | 2,50 %  | \$197.866   |

|                     |         |             |
|---------------------|---------|-------------|
| Educación           | 14,50 % | \$1.147.624 |
| Transporte          | 11,00 % | \$870.611   |
| Telecomunicaciones  | 9,20 %  | \$728.147   |
| Salud               | 7,90 %  | \$625.257   |
| Vestuario / Belleza | 3,40 %  | \$269.098   |

### 3. MATRIZ DE DECISIÓN

Show Me The Money te presenta otras **27 posibilidades** de salarios para el puesto que se requiere, tomando en cuenta los criterios de Inglés, MBA y Nivel de Señoridad por los años en el cargo.

| FORMACIÓN  | INGLÉS  | NIVEL DE SEÑORIDAD  |              |              |
|---|--|--|--------------|--------------|
|   |  | 1 a 3 años   | 3 a 10 años  | + 10 años    |
| <b>Graduación</b>   | Básico   | 3.541.481,53   | 3.689.043,27 | 4.131.530,14 |
|   | Intermediario  | 4.486.295,33   | 4.673.224,30 | 5.233.760,00 |
|   | Avanzado   | 5.371.441,40   | 5.595.251,46 | 6.266.380,85 |
| <b>MBA</b>  | Básico   | 3.789.301,88   | 3.947.189,46 | 4.420.640,00 |
|   | Intermediario  | 4.800.230,40   | 5.000.240,00 | 5.600.000,00 |
|   | Avanzado   | 5.747.315,86   | 5.986.787,35 | 6.704.880,00 |
| <b>MBA Internacional</b>  | Básico   | 4.037.122,22   | 4.205.335,65 | 4.709.749,86 |
|   | Intermediario  | 5.114.165,47   | 5.327.255,70 | 5.966.240,00 |
|   | Avanzado   | 6.123.190,32   | 6.378.323,24 | 7.143.379,15 |



## 4. PLAN DE CARRERA



Tiempo promedio en el cargo:  
**7 años**



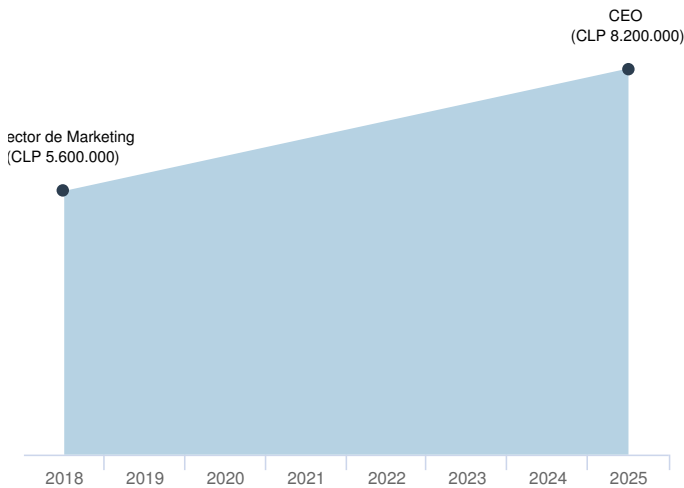
Próxima posición del profesional:  
**CEO**



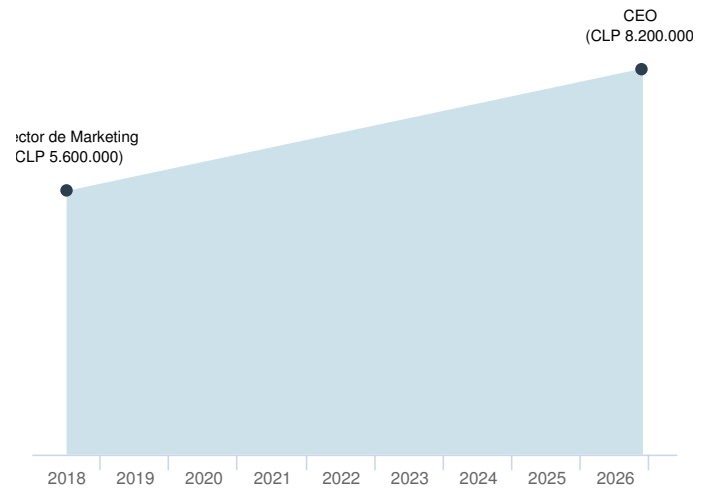
Aumento correspondiente al ascenso:  
**23,0%**

Los siguientes **gráficos representan el crecimiento esperado del colaborador**, con las características anteriormente presentadas, en diferentes velocidades.

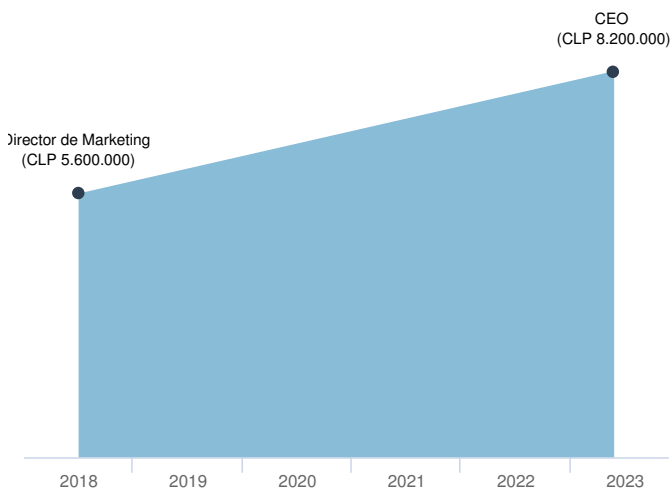
### CRECIMIENTO ESPERADO



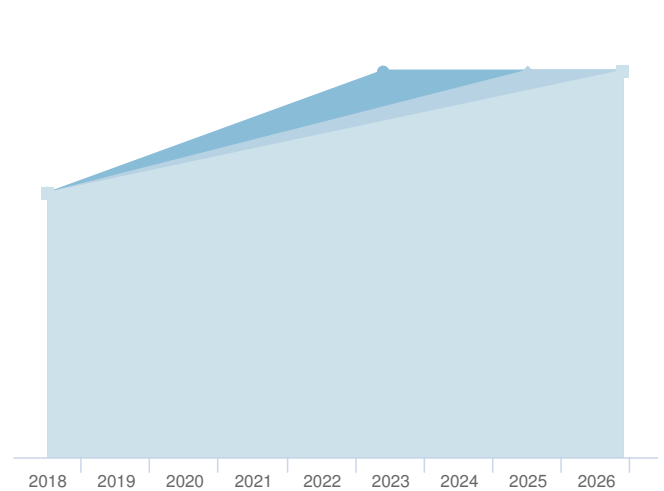
### CRECIMIENTO LENTO



### CRECIMIENTO ACELERADO



### COMPARACIÓN ENTRE PREVISIONES



**SMTMTIP:** Las tablas anteriores hablan sobre un promedio de años y expectativa de la posición e información que fue compartida con Show Me The Money por ustedes. Consta de datos reales reunidos a través de nuestra tecnología de BIG DATA y Crowdsourcing.

## 5. RANKING UNIVERSIDADES

### PREGRADO

La siguiente información te entrega una lista de las **mejores universidades** con carreras asociadas al área de Área de actuación.

#### MEJORES DEL PAÍS:



1. U. de Chile
2. Pontificia U. Católica de Chile
3. U. de Santiago de Chile
4. Pontificia U. Católica de Valparaíso
5. U. de Los Andes
6. U. Técnica Federico Santa María
7. U. de Talca
8. U. Adolfo Ibañez
9. U. Austral de Chile
10. U. Diego Portales

#### MEJORES DEL PAÍS SEGÚN ÁREA:



1. Pontificia U. Católica de Chile
2. U. de Chile
3. U. Técnica Federico Santa María
4. U. Adolfo Ibañez
5. U. de Santiago de Chile
6. U. Diego Portales
7. Pontificia U. Católica de Valparaíso
8. U. de Talca
9. U. Del Desarrollo
10. U. de Los Andes

### POST GRADO / MBA

La siguiente información te entrega una lista de las **mejores universidades** con carreras asociadas al área de Área de actuación.

#### MEJORES PARA MBA NIVEL NACIONAL:



1. U. Adolfo Ibañez
2. Pontificia U. Católica de Chile
3. U. de Chile
4. U. Del Desarrollo
5. U. Técnica Federico Santa María
6. U. Diego Portales
7. U. a. Hurtado
8. U. de Santiago de Chile
9. U. G. Mistral

#### MEJORES PARA MBA NIVEL INTERNACIONAL:



1. Harvard Business School
2. Stanford Graduate School of Business
3. London Business School
4. University of Pennsylvania: Wharton
5. Columbia Business School
6. Insead
7. Iese Business School
8. Mit: Sloan
9. University of Chicago: Booth
10. Yale School of Management

**SMTMTIP:** Siempre ten cuenta que al buscar un profesional titulado de una universidad más privilegiada y con mejor ranking, hace que éste tenga más valor y por lo tanto como empresa tengas que invertir más en él.

## EMPRESAS DE LA INDUSTRIA

---

Te entregamos un **listado de empresas nacionales e internacionales de la industria de** –. Show Me The Money trabaja con información sobre beneficios y rangos salariales de cada una, entregada por los colaboradores de las respectivas empresas.



### NACIONALES

1. Ballerina
2. Capel
3. Carozzi
4. Colún
5. Cristal
6. Escudo
7. Guallarauco
8. McKay
9. Soprole
10. Watt's



### MULTINACIONALES

1. Adidas
  2. Auchan
  3. British American Tobacco
  4. Coca Cola
  5. Dove
  6. General Mills
  7. Hasbro
  8. Kraft Foods
  9. Mars
  10. Nike
  11. Pantene
  12. Pepsico
  13. Pepsodent
  14. Philip Morris
  15. Procter & Gamble
  16. Puma
  17. Simonds
  18. Tesa
  19. Weleda
- Otras 17 empresas en el sector

## 6. EMPRESAS TOP OF MIND

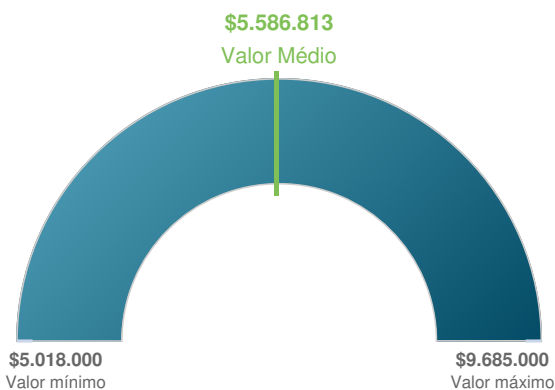
Estas son las **doce mejores empresas en el ámbito nacional e internacional** en la industria de –.



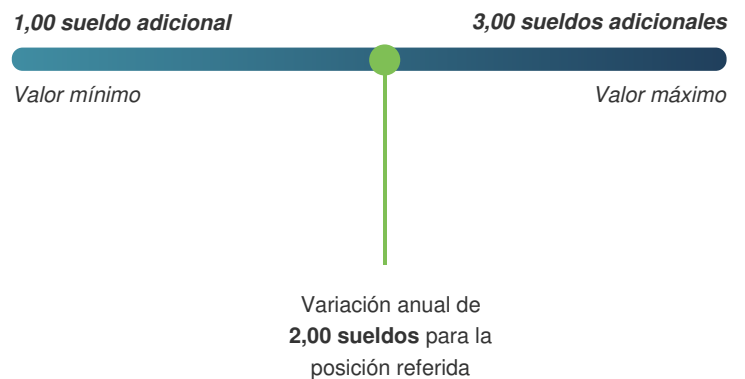
A continuación conocerá **cómo pagan las mejores empresas del mercado** y las diferencias del salario ofrecido en comparación a las demás.

### INFORMACIÓN SALARIAL

#### SALARIO LÍQUIDO MENSUAL



#### BONO VARIABLE ANUAL



Un **Posición**, con las características mencionadas, recibe en promedio un salario de **\$5.586.813** por mes, con un bono de **5** salarios por año, en total recibe en promedio **\$94.975.824** al año

### COMPARACIÓN ENTRE INDUSTRIAS

Te entregamos un **gráfico comparativo de las industrias del mercado**, señalando las de mejor remuneración y las que están bajo la media del mercado.

